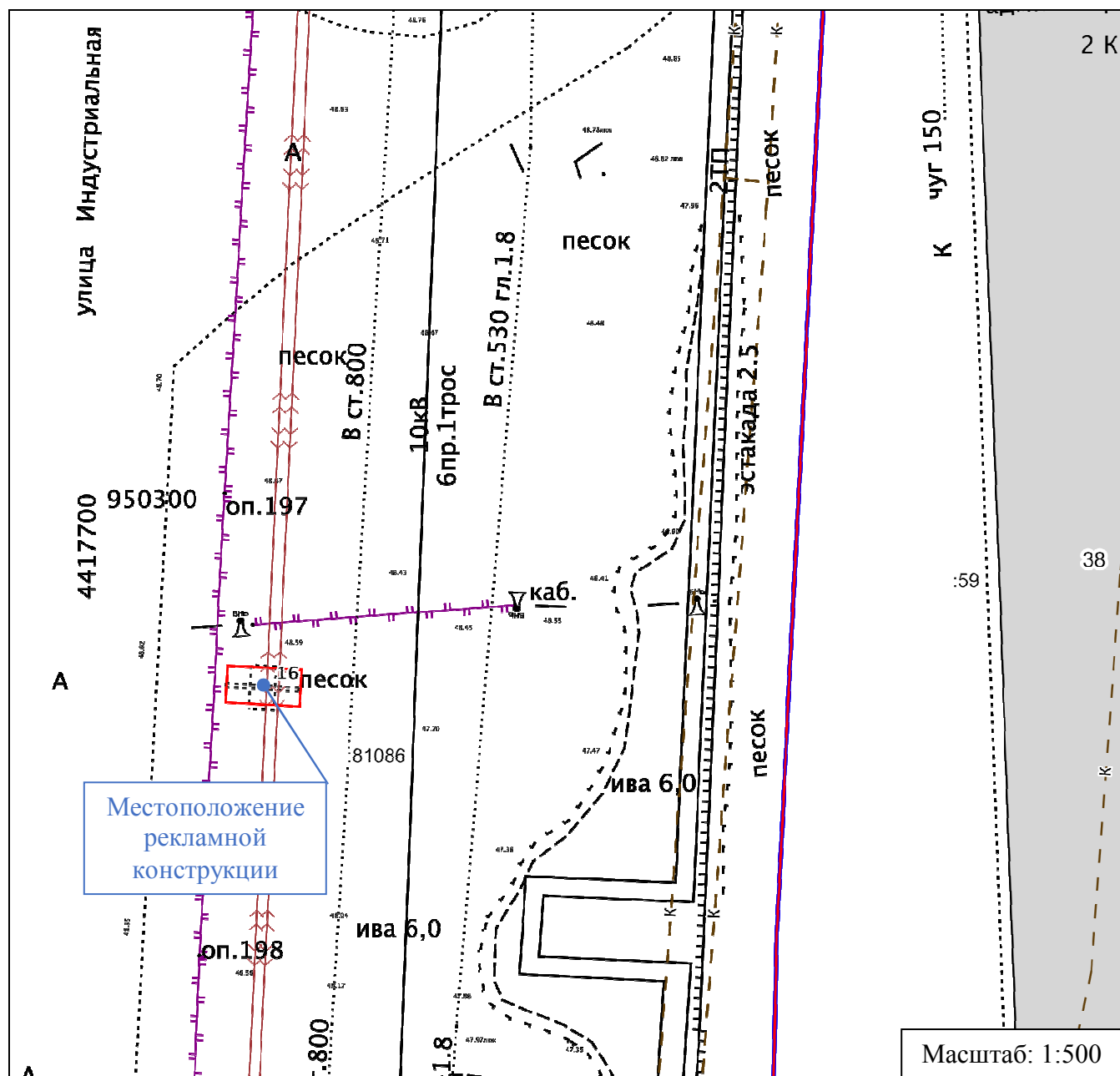


Выкопировка
из муниципальной геоинформационной системы
города Нижневартовска



№ п/п	X	Y
1	4 417 713,02	950 286,19

Местоположение рекламной конструкции	г. Нижневартовск ул. Индустриальная, 38, ЗПУ, панель №15
Тип рекламной конструкции	отдельно стоящий двухсторонний рекламный щит со статическим или динамическим заполнением, с габаритными размерами информационного поля одной стороны 3,0 м (высота) х 6,0 м (ширина)